



**КОМИТЕТ ИМУЩЕСТВЕННЫХ ОТНОШЕНИЙ
АДМИНИСТРАЦИИ ПЕРМСКОГО МУНИЦИПАЛЬНОГО РАЙОНА**

РАСПОРЯЖЕНИЕ

14.06.2022

№ 2413

**О внесении изменений в
распоряжение комитета
имущественных отношений
администрации Пермского
муниципального района
от 14.04.2022 № 1425
«Об установлении
публичного сервитута на часть
земельных участков»**

В соответствии с Федеральным законом от 25.10.2001 № 137-ФЗ «О введении в действие Земельного кодекса Российской Федерации», пп. 5.5.3 п. 5.5 разд. 5 Положения о комитете имущественных отношений администрации Пермского муниципального района, утвержденного решением Земского Собрания Пермского муниципального района Пермского края от 22.12.2016 № 178, на основании ходатайства от ООО «ЗемКом, действующих по доверенности от ОАО «МРСК Урала»,

1. Внести в распоряжение Комитета имущественных отношений администрации Пермского муниципального района от 14.04.2022 № 1425 «Об установлении публичного сервитута на часть земельных участков» следующее изменение

1.1. Пункт 1 читать в новой редакции: «Установить в интересах ОАО «МРСК Урала» публичный сервитут общей площадью 40022 кв.м на часть следующих земельных участков:

- с кадастровым номером 59:32:1100001:2030, расположенный по адресу: Пермский край, Пермский район, Двуреченское с/п, д. Мостовая, ул. Березовая, 3;

- с кадастровым номером 59:32:1100001:46, расположенный по адресу: край Пермский, Пермский район, Двуреченское с/п, д. Мостовая, ул. Мира, 18-1;

- с кадастровым номером 59:32:1100001:69, расположенный по адресу: Пермский край, Пермский район, Двуреченское с/п, д. Мостовая;

- с кадастровым номером 59:32:1100001:2630, расположенный по адресу: Пермский край, Пермский район, Двуреченское с/п, д. Мостовая;

- с кадастровым номером 59:32:1100001:1268, расположенный по адресу: Пермский край, Пермский район, Двуреченское с/п, д. Мостовая, ул. Культуры, 14а;

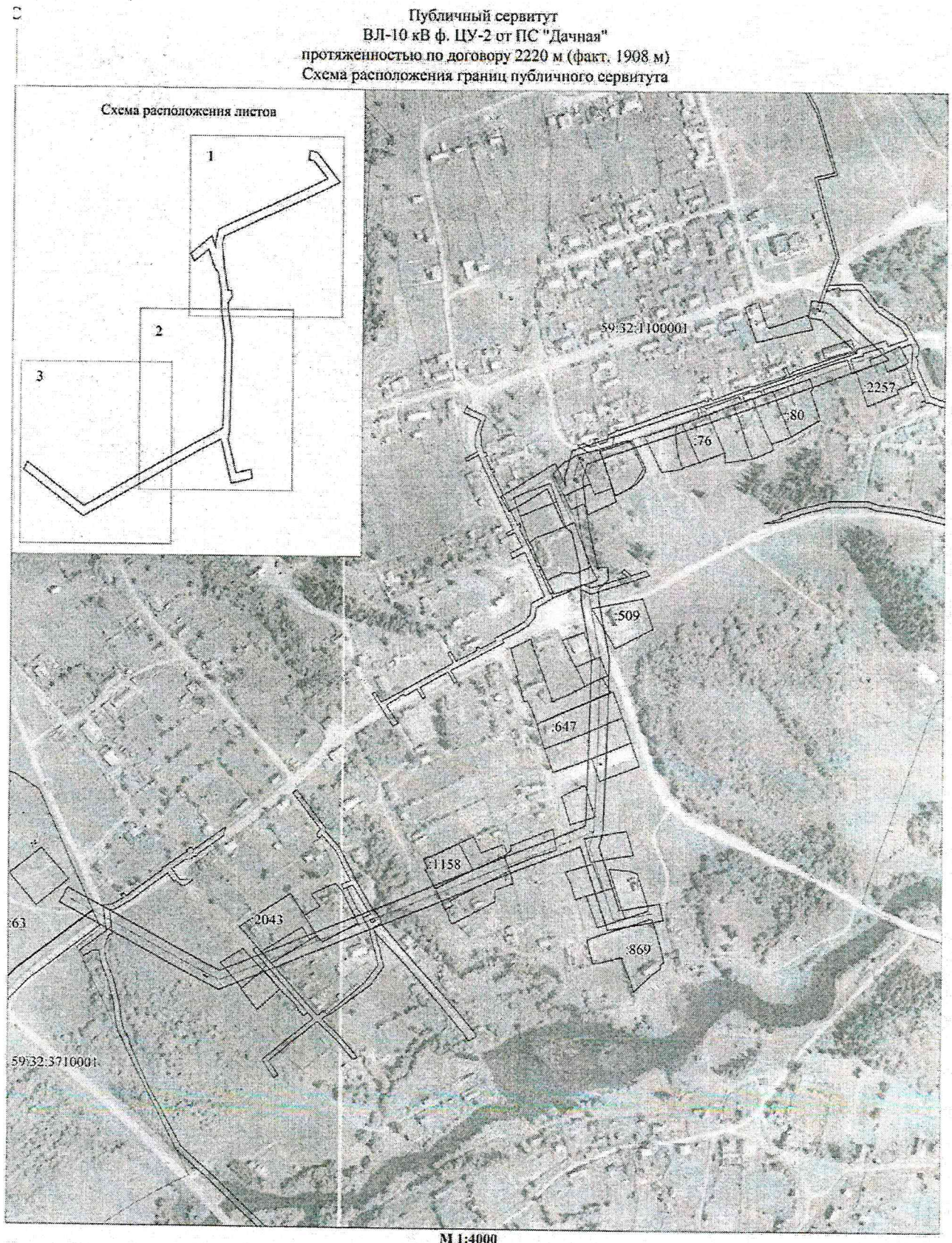
- с кадастровым номером 59:32:1100001:1158, расположенный по адресу: Пермский край, Пермский район, Двуреченское с/п, д. Мостовая, ул. Заречная, 13а;
 - с кадастровым номером 59:32:1100001:1907, расположенный по адресу: Пермский край, Пермский район, Двуреченское с/п, д. Мостовая;
 - с кадастровым номером 59:32:1100001:2337, расположенный по адресу: Пермский край, Пермский район, Двуреченское с/п, д. Мостовая, ул. Советская;
 - с кадастровым номером 59:32:1100001:2039, расположенный по адресу: Пермский край, Пермский район, Двуреченское с/п, д. Мостовая, ул. Советская, 11;
 - с кадастровым номером 59:32:1100001:2043, расположенный по адресу: Пермский край, Пермский район, Двуреченское с/п, д. Мостовая, ул. Полевая, 10;
 - с кадастровым номером 59:32:1100001:2042, расположенный по адресу: Пермский край, Пермский район, Двуреченское с/п, д. Мостовая, ул. Полевая, 8а;
 - с кадастровым номером 59:32:1100001:1302, расположенный по адресу: Пермский край, Пермский район, Двуреченское с/п, д. Мостовая ул. Полевая, з/у 3А;
 - с кадастровым номером 59:32:1100001:111, расположенный по адресу: Пермский край, Пермский район, Двуреченское с/п, д. Мостовая, ул. Полевая, 5а;
 - с кадастровым номером 59:32:1100001:2602, расположенный по адресу: Пермский край, Пермский район, Двуреченское с/п, д. Мостовая;
 - с кадастровым номером 59:32:3710001:63, расположенный по адресу: Пермский край, Пермский район, Двуреченское с/п, в 1,150 км, по направлению на северо-восток от д. Дуброво;
 - с кадастровым номером 59:32:3710001:32, входящий в состояв единого землепользования с кадастровым номером 59:32:0000000:73, расположенный по адресу: Пермский край, Пермский район, а\д "Лобаново-Насадка"»
- 1.2. Приложение к распоряжению № 1425 от 14.04.2022 изложить в новой редакции согласно приложения к настоящему распоряжению.
 2. Настоящее распоряжение вступает в силу со дня его подписания.
 3. Контроль исполнения настоящего распоряжения оставляю за собой.

Председатель комитета



Д.В. Ракицкий

Приложение № 1
к распоряжению
комитета имущественных
отношений администрации
Пермского муниципального района
от 14.06.2022 № 2413

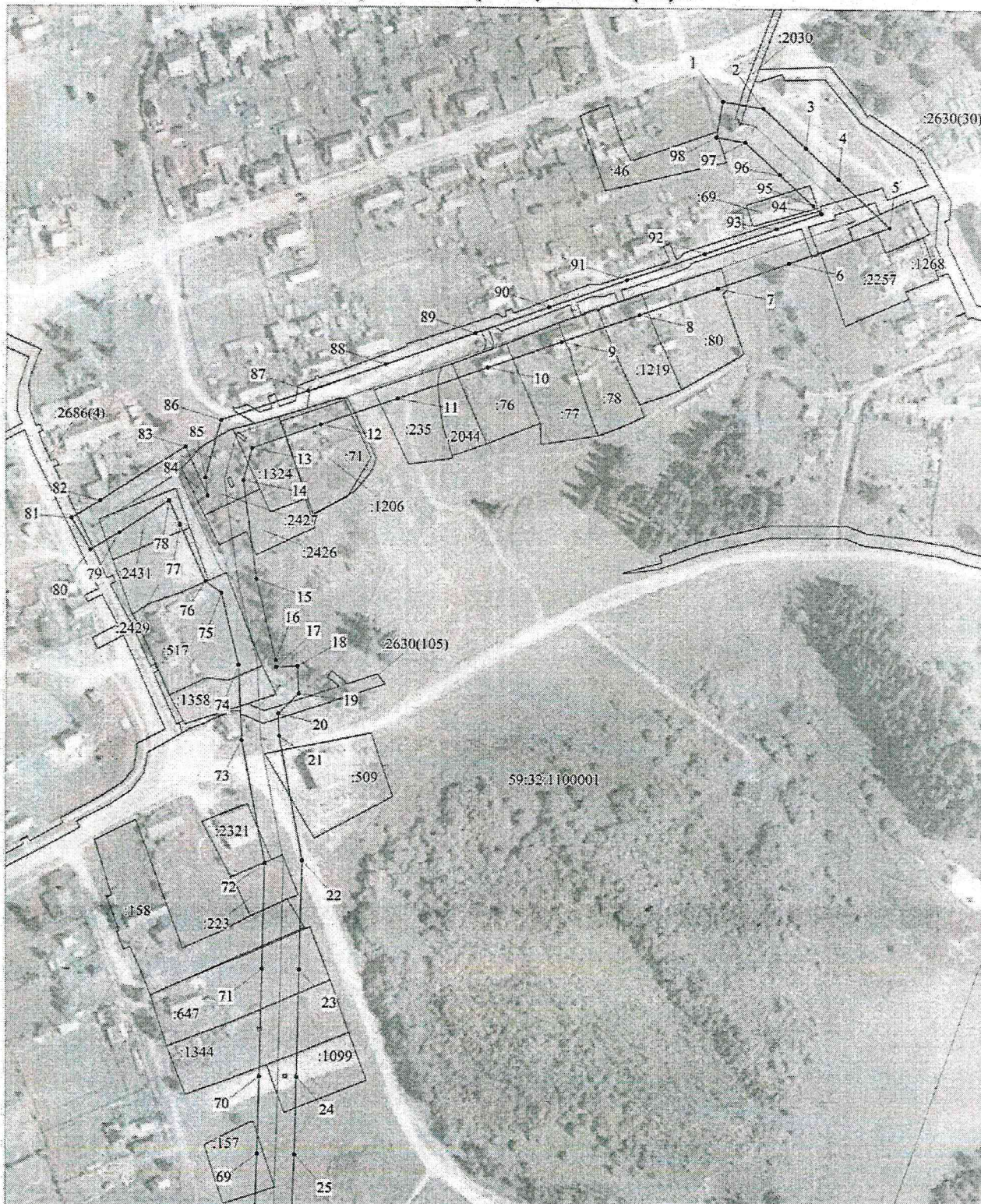


Приложение № 2
к распоряжению
комитета имущественных
отношений администрации
Пермского муниципального района
от 14.06.2022 № 2413

С

Публичный сервитут
ВЛ-10 кВ ф. ЦУ-2 от ПС "Дачная"
протяженностью по договору 2220 м (факт. 1908 м)
Схема расположения границ публичного сервитута

Лист 1

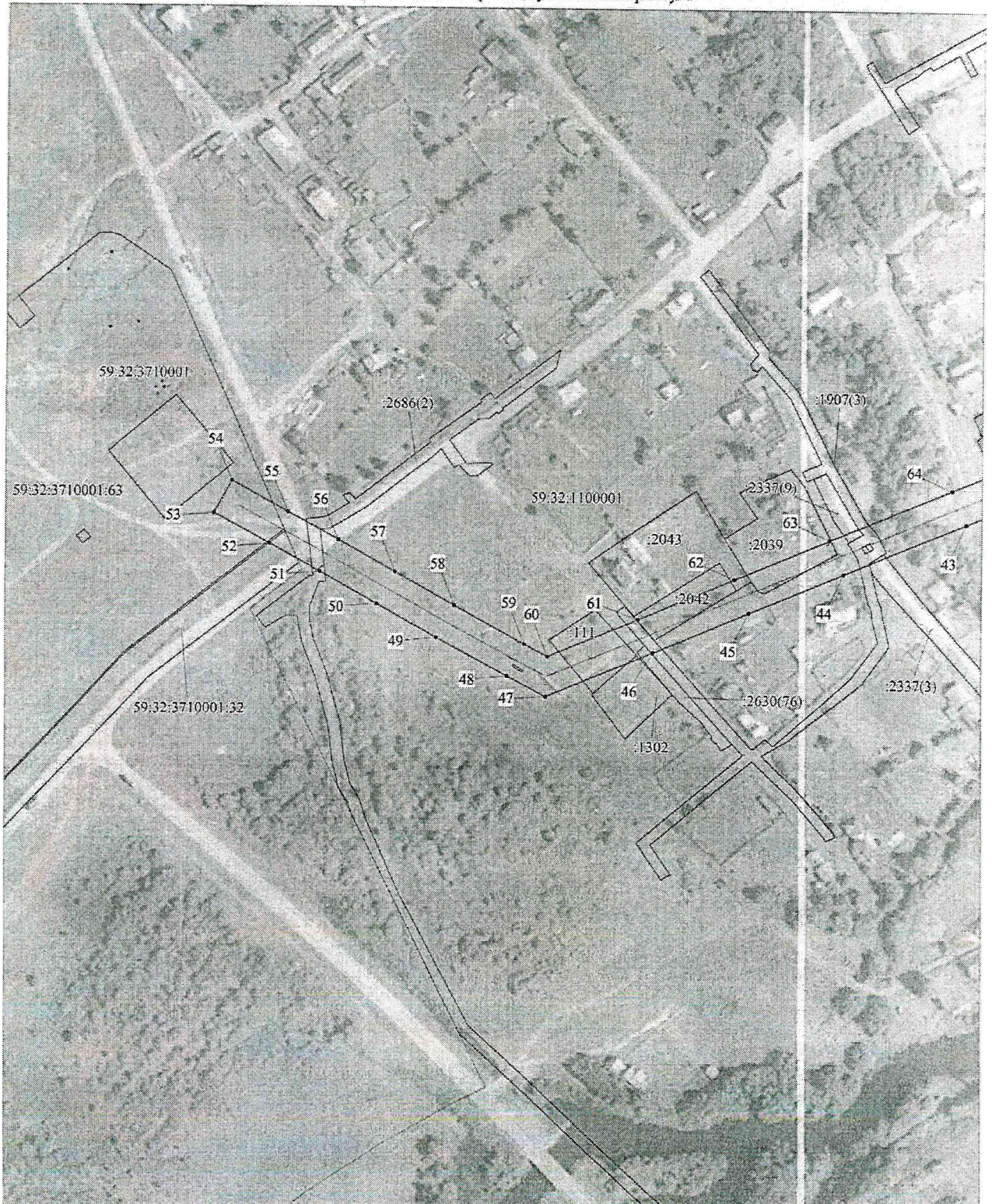


М 1:2000

Приложение № 4
к распоряжению
комитета имущественных
отношений администрации
Пермского муниципального района
от 14.06.2022 № 2413

Публичный сервитут
ВЛ-10 кв ф. ЦУ-2 от ПС "Дачная"
протяженностью по договору 2220 м (факт. 1908 м)
Схема расположения границ публичного сервитута

Лист 3



Приложение № 5
к распоряжению
комитета имущественных
отношений администрации
Пермского муниципального района
от 14.06.2022 № 2413

ОПИСАНИЕ МЕСТОПОЛОЖЕНИЯ ГРАНИЦ ПУБЛИЧНОГО СЕРВИТУТА ПО ОБЪЕКТУ ВЛ-10 КВ Ф. ЦУ-2 ОТ ПС «ДАЧНАЯ» ПЕРМСКИЙ КРАЙ, ПЕРМСКИЙ РАЙОН (наименование объекта)				
Сведения о местоположении границ объекта				
1. Система координат МСК-59, зона 2				
2. Сведения о характерных точках границ объекта				
Обозначени е характерн ых точек границ	Координаты, м		Метод определения координат и средняя квадратическая погрешность положения характерной точки (M _t), м	Описание закреплен ия точки
	X	Y		
1	2	3	4	5
1	498833.72	2257976.53	Геодезический метод; M _t =0,1	-
2	498829.80	2257999.08	Геодезический метод; M _t =0,1	-
3	498807.06	2258022.93	Геодезический метод; M _t =0,1	-
4	498789.40	2258041.63	Геодезический метод; M _t =0,1	-
5	498761.72	2258071.16	Геодезический метод; M _t =0,1	-
6	498740.97	2258013.88	Геодезический метод; M _t =0,1	-
7	498726.34	2257973.9	Геодезический метод; M _t =0,1	-
8	498711.15	2257930.45	Геодезический метод; M _t =0,1	-
9	498695.57	2257886.76	Геодезический метод; M _t =0,1	-
10	498680.78	2257844.75	Геодезический метод; M _t =0,1	-
11	498662.72	2257793.72	Геодезический метод; M _t =0,1	-
12	498647.36	2257750.25	Геодезический метод; M _t =0,1	-
13	498633.80	2257711.92	Геодезический метод; M _t =0,1	-
14	498615.10	2257707.05	Геодезический метод; M _t =0,1	-
15	498559.24	2257714.45	Геодезический метод; M _t =0,1	-
16	498512.22	2257725.10	Геодезический метод; M _t =0,1	-
17	498507.98	2257725.31	Геодезический метод; M _t =0,1	-
18	498508.59	2257737.36	Геодезический метод; M _t =0,1	-
19	498492.85	2257738.10	Геодезический метод; M _t =0,1	-
20	498481.33	2257726.56	Геодезический метод; M _t =0,1	-
21	498467.86	2257727.12	Геодезический метод; M _t =0,1	-
22	498394.57	2257740.15	Геодезический метод; M _t =0,1	-
23	498330.20	2257738.72	Геодезический метод; M _t =0,1	-
24	498267.49	2257737.17	Геодезический метод; M _t =0,1	-
25	498221.90	2257736.01	Геодезический метод; M _t =0,1	-
26	498182.94	2257734.29	Геодезический метод; M _t =0,1	-
27	498166.49	2257729.96	Геодезический метод; M _t =0,1	-

Приложение № 6
к распоряжению
комитета имущественных
отношений администрации
Пермского муниципального района
от 14.06.2022 № 2413

28	498160.89	2257731.81	Геодезический метод; Mt=0,1	-
29	498122.98	2257743.62	Геодезический метод; Mt=0,1	-
30	498088.05	2257754.80	Геодезический метод; Mt=0,1	-
31	498092.31	2257777.68	Геодезический метод; Mt=0,1	-
32	498096.75	2257801.88	Геодезический метод; Mt=0,1	-
33	498076.08	2257805.67	Геодезический метод; Mt=0,1	-
34	498071.65	2257781.50	Геодезический метод; Mt=0,1	-
35	498064.03	2257740.44	Геодезический метод; Mt=0,1	-
36	498116.66	2257723.60	Геодезический метод; Mt=0,1	-
37	498154.49	2257711.81	Геодезический метод; Mt=0,1	-
38	498165.83	2257708.08	Геодезический метод; Mt=0,1	-
39	498166.35	2257707.91	Геодезический метод; Mt=0,1	-
40	498157.87	2257687.90	Геодезический метод; Mt=0,1	-
41	498137.54	2257636.40	Геодезический метод; Mt=0,1	-
42	498112.46	2257577.73	Геодезический метод; Mt=0,1	-
43	498087.06	2257517.49	Геодезический метод; Mt=0,1	-
44	498058.10	2257447.42	Геодезический метод; Mt=0,1	-
45	498035.53	2257394.02	Геодезический метод; Mt=0,1	-
46	498012.37	2257340.50	Геодезический метод; Mt=0,1	-
47	497986.99	2257280.11	Геодезический метод; Mt=0,1	-
48	497998.75	2257258.05	Геодезический метод; Mt=0,1	-
49	498021.00	2257217.66	Геодезический метод; Mt=0,1	-
50	498040.20	2257183.49	Геодезический метод; Mt=0,1	-
51	498058.43	2257151.05	Геодезический метод; Mt=0,1	-
52	498074.30	2257122.82	Геодезический метод; Mt=0,1	-
53	498091.92	2257091.09	Геодезический метод; Mt=0,1	-
54	498110.28	2257101.29	Геодезический метод; Mt=0,1	-
55	498092.64	2257133.06	Геодезический метод; Mt=0,1	-
56	498076.73	2257161.35	Геодезический метод; Mt=0,1	-
57	498058.50	2257193.77	Геодезический метод; Mt=0,1	-
58	498039.36	2257227.86	Геодезический метод; Mt=0,1	-
59	498017.21	2257268.05	Геодезический метод; Mt=0,1	-
60	498010.21	2257281.17	Геодезический метод; Mt=0,1	-
61	498031.69	2257332.26	Геодезический метод; Mt=0,1	-
62	498054.83	2257385.76	Геодезический метод; Mt=0,1	-
63	498077.48	2257439.32	Геодезический метод; Mt=0,1	-

Приложение № 7
к распоряжению
комитета имущественных
отношений администрации
Пермского муниципального района
от 14.06.2022 № 2413

64	498106.44	2257509.39	Геодезический метод; Mt=0,1	-
65	498131.80	2257569.53	Геодезический метод; Mt=0,1	-
66	498156.96	2257628.42	Геодезический метод; Mt=0,1	-
67	498177.31	2257679.94	Геодезический метод; Mt=0,1	-
68	498191.62	2257713.65	Геодезический метод; Mt=0,1	-
69	498222.62	2257715.03	Геодезический метод; Mt=0,1	-
70	498268.01	2257716.17	Геодезический метод; Mt=0,1	-
71	498330.70	2257717.72	Геодезический метод; Mt=0,1	-
72	498392.95	2257719.11	Геодезический метод; Mt=0,1	-
73	498465.58	2257706.20	Геодезический метод; Mt=0,1	-
74	498509.38	2257704.22	Геодезический метод; Mt=0,1	-
75	498551.33	2257694.71	Геодезический метод; Mt=0,1	-
76	498558.06	2257685.76	Геодезический метод; Mt=0,1	-
77	498589.74	2257671.48	Геодезический метод; Mt=0,1	-
78	498603.63	2257665.22	Геодезический метод; Mt=0,1	-
79	498585.47	2257637.04	Геодезический метод; Mt=0,1	-
80	498575.63	2257620.44	Геодезический метод; Mt=0,1	-
81	498593.69	2257609.74	Геодезический метод; Mt=0,1	-
82	498603.33	2257626.00	Геодезический метод; Mt=0,1	-
83	498634.51	2257674.36	Геодезический метод; Mt=0,1	-
84	498606.36	2257687.02	Геодезический метод; Mt=0,1	-
85	498616.42	2257685.69	Геодезический метод; Mt=0,1	-
86	498649.88	2257694.40	Геодезический метод; Mt=0,1	-
87	498667.16	2257743.25	Геодезический метод; Mt=0,1	-
88	498682.52	2257786.72	Геодезический метод; Mt=0,1	-
89	498700.58	2257837.75	Геодезический метод; Mt=0,1	-
90	498715.37	2257879.74	Геодезический метод; Mt=0,1	-
91	498730.95	2257923.45	Геодезический метод; Mt=0,1	-
92	498746.12	2257966.82	Геодезический метод; Mt=0,1	-
93	498760.71	2258006.70	Геодезический метод; Mt=0,1	-
94	498769.80	2258031.82	Геодезический метод; Mt=0,1	-
95	498774.10	2258027.23	Геодезический метод; Mt=0,1	-
96	498791.82	2258008.47	Геодезический метод; Mt=0,1	-
97	498810.20	2257989.20	Геодезический метод; Mt=0,1	-
98	498813.02	2257972.93	Геодезический метод; Mt=0,1	-
1	498833.72	2257976.53	Геодезический метод; Mt=0,1	-

